

Gaststätte Altdeutsche Bierstube in Ansbach



Mietpreis auf Anfrage

Restaurant mit Nebenräumen

- Kellergeschoss ca. 21,0 m²
- Erdgeschoss ca. 155,0 m²
- 1. Obergeschoss ca. 89,0 m²
- 2. Obergeschoss 3 Zi. Whg. ca. 83,0 m²
- Dachgeschoss rechts 1 Zi. Whg. ca. 25,0 m²
- Dachgeschoss links 1 Zi. Whg. ca. 25,0 m²

Daten:

Ort: 91522 Ansbach
Anschrift: Schalkhäuser Str. 8
Sanierung: 1997:
Gewerbefläche: ca. 398 m² - Gastraum und Nebenzimmer
Saal mit ca. 50 Sitzplätze (Busausflüge)
zzgl. Terrasse (Mietfläche Stadt Ansbach)

Objektbeschreibung:

Gaststätte im Anwesen Walchbräu in Ansbach

- Lage in unmittelbarer Nähe zum Herrieder Tor (Wahrzeichen von Ansbach)
- Historisches ehemaliges Brauereigelände der Walch Bräu
- Fertigstellung der Komplett-Sanierung im Jahr 1997
- Gastraum, Nebenzimmer, Saal
- Terrasse ca. 52 Sitzplätze (Mietfläche Stadt Ansbach)
- Moderne Küche
- Betriebsgrundausrüstung kann gegen Ablöse übernommen werden
- 3-Zimmer-Whg. Wirtswohnung
- Zwei 1-Zimmer-Whg. zur Untervermietung durch den Betreiber oder für Personal
- TG – Stellplätze anmietbar

Betriebsgrundausrüstung zur Auslöse möglich:



Beil Baugesellschaft mbH
Nürnberger Str. 38a
91522 Ansbach
Tel. 0981/18884-700



Gastraum:



Beil Baugesellschaft mbH
Nürnberger Str. 38a
91522 Ansbach
Tel. 0981/18884-700



Gastraum und Theke:



Saal im Obergeschoss:



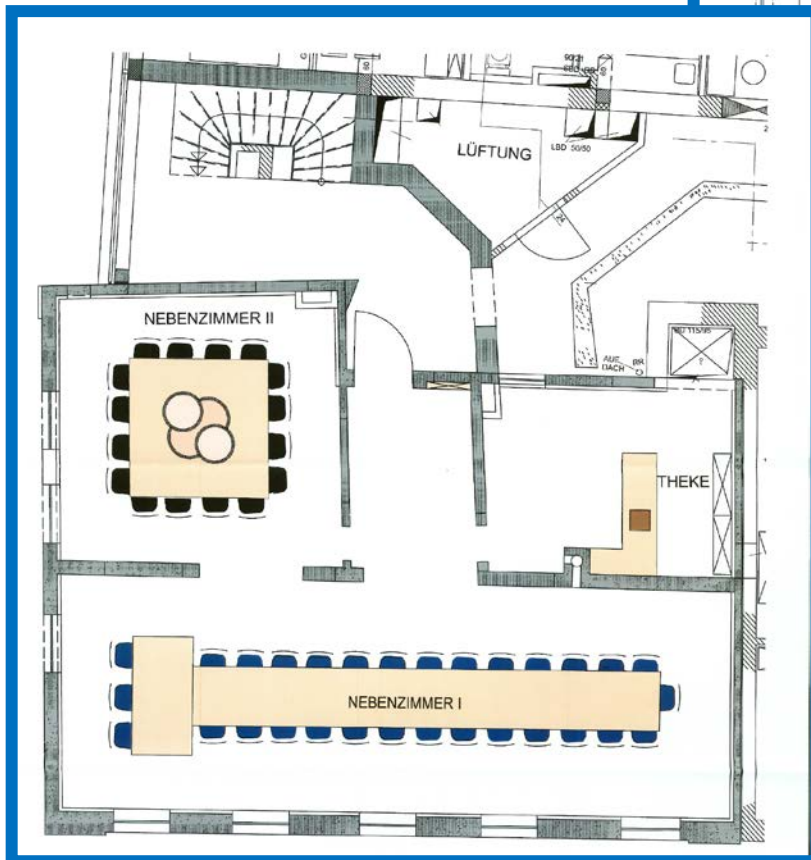
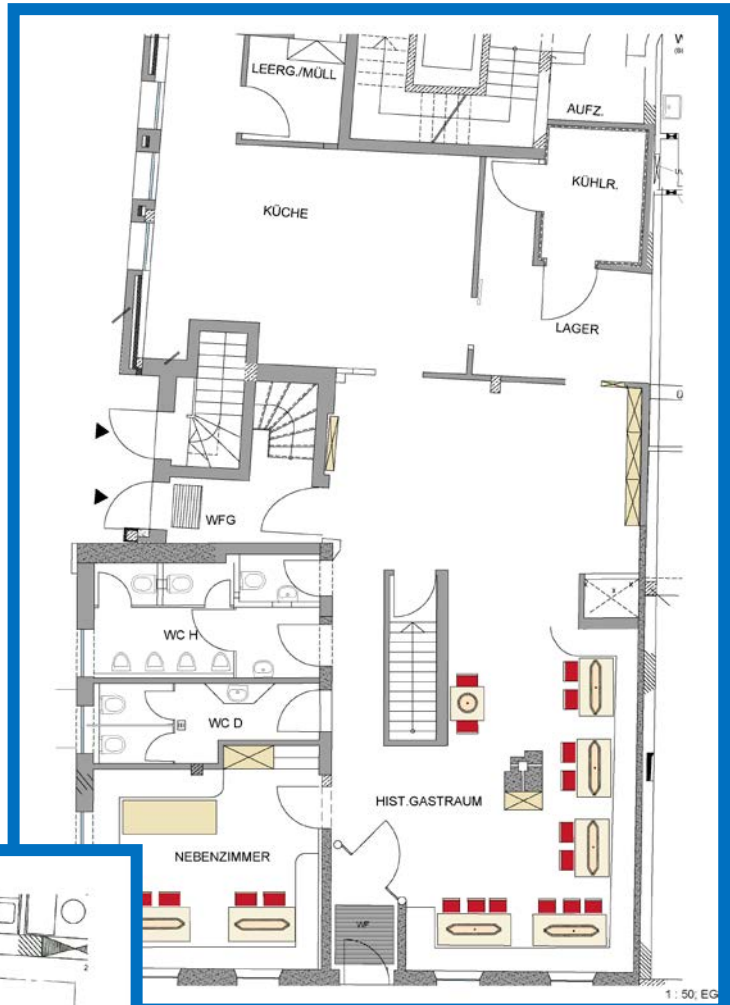
Küche:



Toiletten / Wickelraum:



Grundriss
Gaststätte EG:



Grundriss
Gaststätte 1. OG:
[mit Speiseaufzug]

Seitenansicht Walch Bräu:



Terrasse / Biergarten:



Beil Baugesellschaft mbH
Nürnberger Str. 38a
91522 Ansbach
Tel. 0981/18884-700



Lage:

Ansbach – Markgräfliche Residenzstadt in Mittelfranken

Ansbach, Regierungshauptstadt von Mittelfranken und ehemalige Residenz der Markgrafen von Brandenburg-Ansbach, kann auf eine über 1250-jährige, bewegte und wechselvolle Geschichte zurückblicken.

Die Stadt, die heute 40.000 Einwohner zählt, liegt an der historischen Burgenstraße und grenzt an den waldreichen Naturpark Frankenhöhe. Durch seinen Reichtum an historischen Sehenswürdigkeiten und Schätzen nimmt Ansbach unter den Städten Frankens eine besondere Stellung ein. Beeindruckende Baudenkmäler wie die Hofkanzlei, die Kirchen St. Johannis und St. Gumbertus, die Residenz und die prächtige Orangerie im Hofgarten zeugen von der glanzvollen Vergangenheit der einstigen Residenzstadt und ziehen zahlreiche Besucher an.

Heute prägen moderne Bildungseinrichtungen wie die Hochschule Ansbach, mittelständische Industrieunternehmen aus den Bereichen Kunststoffverarbeitung, Nahrungsmittel und Elektrotechnik, die verschiedenen Verwaltungseinrichtungen und ein attraktives innerstädtisches Einzelhandelszentrum die einstige Garnisonsstadt.

Die Historische Gaststätte liegt im Zentrum der Altstadt im ehemaligen Brauereigelände der Walch Bräu, in unmittelbarer Nähe zum Herrieder Tor (Wahrzeichen von Ansbach).



Beil Baugesellschaft mbH
Nürnberger Str. 38a
91522 Ansbach
Tel. 0981/18884-700





**Wir planen. Wir bauen. Wir verkaufen.
Wir vermieten. Wir verwalten.**

BEILBAU

UNSERE LEISTUNGEN

- Projektentwicklung
- Planung
- Bau
- Verkauf
- Vermietung
- Verwaltung

Wenn es um Immobilien geht –
Ihr Partner in der Region!

Beil Baugesellschaft mbH · 91522 Ansbach · Tel. 0981 18884-700
 Beil GmbH & Co. KG · 91564 Neuendettelsau · Tel. 09874 6806-0
 Beil Immobiliendienstl. GmbH · 91522 Ansbach · Tel. 0981 97122-30

info@beil-bau.de · **WWW.BEIL-BAU.DE**

... noch ein paar Informationen über uns:

Seit über 40 Jahren sind wir erfolgreich als Bauträger tätig. Mit ausgewählten Standorten, hoher Bauqualität und reibungsloser Abwicklung überzeugen wir viele Selbstnutzer und Kapitalanleger für die wir auch gerne die Vermietung ihrer Wohnung übernehmen.

Um eine höchstmögliche Qualität sicher zustellen, erhalten Sie bei uns alles aus einer Hand, von der Projektplanung über die Errichtung sowie Bauleitung und der Bauüberwachung. Wir verfügen über umfangreiche Kompetenzen und Referenzen unter anderem im Bereich von Wohnanlagen. Durch die vorausschauende Planung und einer hochwertigen und nachhaltigen Bauweise sorgen wir für eine hohe Wirtschaftlichkeit über die Jahre, was für die Bewohner erheblich zum Wohlbefinden beiträgt.

Beil Baugesellschaft mbH
 Nürnberger Str. 38a
 91522 Ansbach
 Tel. 0981/18884-700

